



Grand ICELAND

◆ 11 DAYS ◆



โดยสายการบินไทย (TG) และสายการบินสกานดิเนเวียน(SK) และสายการบินไอซ์แลนด์แอร์ (FI)

รายละเอียดการเดินทาง

วันแรกของการเดินทาง (1) กรุงเทพมหานคร (สนามบินสุวรรณภูมิ)

22.30 น. คณะผู้ร่วมเดินทางทุกท่านพร้อมกัน ณ สนามบินนานาชาติสุวรรณภูมิ อาคารผู้โดยสารระหว่างประเทศขาออก ชั้น 4 ประตูทางเข้าหมายเลข 4 เคาน์เตอร์ H/J สายการบินไทย พร้อมพบกับเจ้าหน้าที่บริษัทฯ คอยให้การต้อนรับ

วันที่สองของการเดินทาง (2) กรุงเทพมหานคร - โคเปนเฮเก้น - กรุงเรคยาวิก - แช่น้ำร้อนบลูลากูน

01.10 น. ออกเดินทางจาก กรุงเทพมหานคร โดยสายการบินไทย เที่ยวบิน TG 950

07.40 น. เดินทางถึง สนามบินโคเปนเฮเก้น ประเทศเดนมาร์ก (แวะเปลี่ยนเครื่อง)

เที่ยง รับประทานอาหารกลางวัน ณ ภัตตาคารภายในบริเวณสนามบิน

14.00 น. ออกเดินทางจาก สนามบินโคเปนเฮเก้น โดยสายการบินไอซ์แลนด์แอร์ เที่ยวบินที่ FI 205

15.20 น. เดินทางถึง สนามบินเคฟลาวิก (เวลาที่กรุงเรคยาวิก ซ้ำกว่าโคเปนเฮเก้น 1 ชั่วโมง) หลังผ่านพิธีการตรวจคนเข้าเมือง และศุลกากรแล้ว จากนั้นนำท่านเดินทางสู่ **บ่อน้ำร้อน บลูลาگون Blue Lagoon** ซึ่งเป็นบ่อน้ำร้อนซึ่งเต็มไปด้วยแร่ธาตุมากมาย อาทิ ซิลิกา, ฟิชทะเล, โคลนซิลิกา, ฟลูออรีน, โซเดียม, โปตัสเซียม, แคลเซียม, ซัลเฟต, คลอรีน, คาร์บอนไดออกไซด์เป็นต้นนอกจากนี้ภายในบ่อน้ำร้อนบลูลากูนยังมีเกลือแร่ ซึ่งจะช่วยให้ท่านผ่อนคลาย และรักษาโรคที่เกี่ยวกับผิวหนังได้ และยังช่วยให้ผิวพรรณเปล่งปลั่งอีกด้วย (ได้จัดเตรียม อุปกรณ์ในการเข้าใช้บริการไว้ให้เรียบร้อยแล้ว อาทิ ครีมหาผิว, รองเท้าแตะ และผ้าขนหนูให้ท่านมีเวลาผ่อนคลายกับการแช่น้ำแร่อย่างจุใจ)



ค่ำ รับประทานอาหารค่ำ ณ ภัตตาคารอาหารพื้นเมือง

นำท่านเดินทางสู่ที่พัก **COURTYARD BY MARRIOTT REYKJAVIK AIRPORT HOTEL** ระดับ 4 ดาว หรือเทียบเท่า

วันที่สามของการเดินทาง (3) น้ำพุร้อนเกย์ซีร์ – น้ำตกกุลฟอสส์ – เซลฟอส – น้ำตกเซลจาลันต์ฟอสส์ – หมู่บ้านวิก

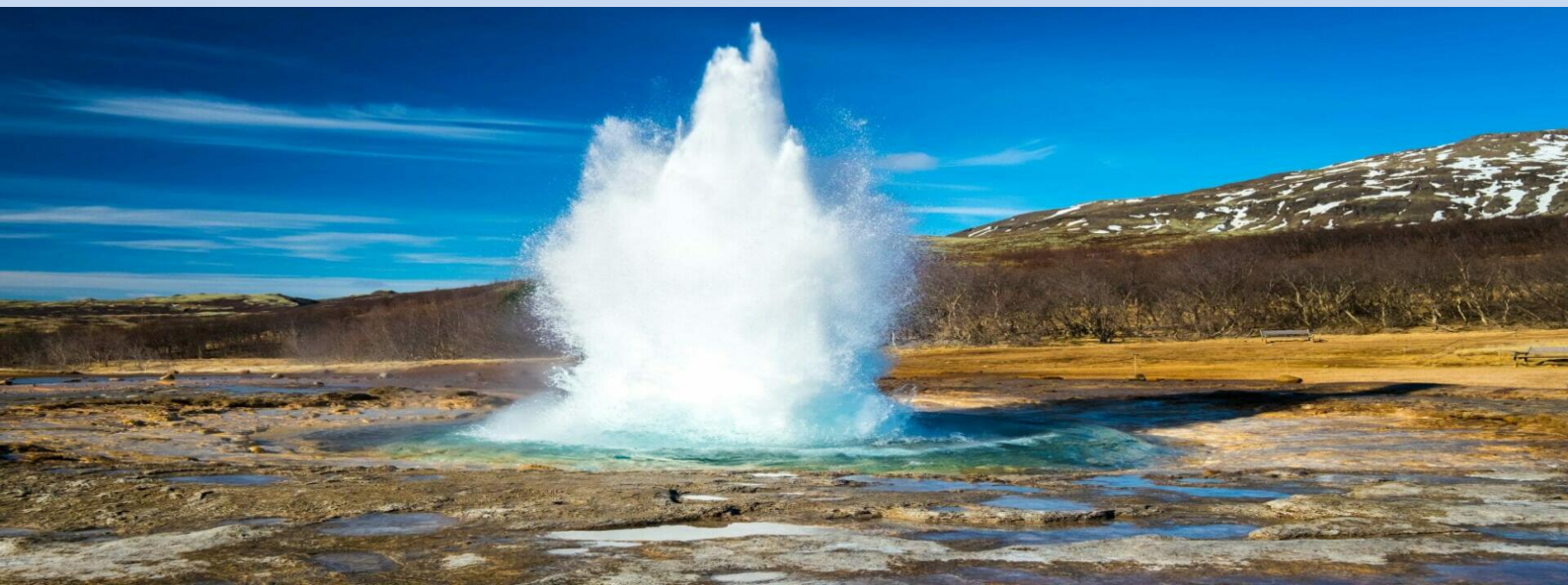
เช้า รับประทานอาหารเช้า ณ ห้องอาหารของโรงแรมที่พัก

นำท่านออกเดินทางสู่ เส้นทางวงแหวนทองคำ **GOLDEN CIRCLE** เส้นทางธรรมชาติ มรดกโลก เข้าสู่ บริเวณ **อุทยานแห่งชาติธิงเวลลิร์ (THINGVELHIR NATIONAL PARK)** (ระยะทางประมาณ 45 กิโลเมตร) องค์การยูเนสโก ได้ขึ้นทะเบียนให้เป็น มรดกโลกด้านวัฒนธรรมในปี ค.ศ. 2004 ชมจุดบริเวณที่เคยเป็นรัฐสภา และเป็นสถานที่คัดเลือกผู้นำของชาวไอซ์แลนด์ มาตั้งแต่ปี ค.ศ.930 และ เป็นพื้นที่ที่ได้รับการยอมรับว่ามี ธรรมชาติที่สวยงามของไอซ์แลนด์แห่งหนึ่ง เดินผ่านรอยแตกกว้างของของโลกที่มีความลึกลงสู่ใต้ดินถึง 14 เมตร ที่เกิดจากแผ่นดินไหว เมื่อปี ค.ศ. 1784 และทุกๆ ปี รอยแตกนี้ก็จะขยาย ออกไปอีกถึงปี ละ 1 เซนติเมตร นำท่านชม **ทะเลสาบ PINGVALLAVATN** ทะเลสาบธรรมชาติที่มีขนาดใหญ่ที่สุดใน ไอซ์แลนด์



เที่ยง รับประทานอาหารกลางวัน ณ ภัตตาคารอาหารพื้นเมือง

นำท่านชม **น้ำพุร้อนเกย์ซีร์ (GEYSIR)** (ระยะทางประมาณ 100 กิโลเมตร) น้ำพุร้อนที่ตั้งอยู่ทางทิศตะวันตกเฉียงใต้ของไอซ์แลนด์ มีความร้อนประมาณ 400 องศาเซลเซียส พุ่งขึ้นมาจากใต้ดิน ในอดีตน้ำพุร้อน สามารถพุ่งได้สูงถึง 200 ฟุตทีเดียว แต่น้ำเสียดายที่ในปัจจุบันไม่เป็นเช่นนั้นอีกแล้ว แต่ก็ยังสามารถพุ่งได้มากที่สุดที่ประมาณ 60 – 100 ฟุต ทุกๆ 5 นาที นับเป็นหนึ่งในความมหัศจรรย์ทางธรรมชาติอีกแห่งหนึ่งที่ท่านไม่ควรพลาดชมเช่นเดียวกัน



นำท่านเดินทางสู่ **น้ำตกกกุลล์ฟอสส์ (GULLFOSS)** (ระยะทางประมาณ 10 กิโลเมตร) เป็นสถานที่ท่องเที่ยวที่มีชื่อเสียงมากของประเทศไอซ์แลนด์ ซึ่งชื่อของน้ำตกตามภาษาไอซ์แลนด์ หมายถึง น้ำตกทองคำ เพราะทองคำมาจากคำว่า GULL และ น้ำตก มาจากคำว่า FOSS น้ำตกแห่งนี้จึงได้รับสมญานามว่าเป็น **ไนแองการาแห่งไอซ์แลนด์** เพราะน้ำตกกกุลล์ฟอสส์มีความสวยงาม และความอลังการอยู่บนพื้นที่กว่า 1 กิโลเมตร ซึ่งทอดตัวลงไปเบื้องล่างบิดเกลียวคล้ายบันไดสามชั้น และแต่ละชั้นมีความสูงนับสิบเมตร นักท่องเที่ยวสามารถเดินชมทิวทัศน์ และสูดอากาศสดชื่นได้อย่างเต็มปอด ประกอบกับละอองน้ำเย็นฉ่ำที่กระเซ็นมาสัมผัสเนื้อตัวให้พองชื่นฉ่ำ นับว่าเป็นประสบการณ์ที่น่าสัมผัสทีเดียว



นำท่านเดินทางสู่ **เมืองเซลฟอส (SELFOSS)** เมืองทางตอนใต้ของประเทศไอซ์แลนด์ (ระยะทางประมาณ 70 กิโลเมตร) จากนั้นนำท่านเดินทางสู่ **หมู่บ้านวิก (VIK)** (ระยะทางประมาณ 60 กิโลเมตร) หมู่บ้านเล็กๆ ทางใต้ของไอซ์แลนด์ ที่มีรายชื่อในการจัดอันดับชายหาดที่สวยงามที่สุดในโลกเมื่อปี 1991 เป็นหมู่บ้านที่มีฝนตกมากที่สุด ในไอซ์แลนด์ ถึงแม้ว่าจะไม่ใช่ชายหาดที่ดีที่สุดแต่ก็เป็นสถานที่ที่น่ามหัศจรรย์ที่น่าไปชมเป็นอย่างยิ่ง นำท่าน แวะชมความสวยงามที่แปลกตาของ **หาดทรายสีดำ** อันมีเทือกเขาที่เกิดจากการสีกกร่อนของหินลาวา และแนวหินบะซอลต์ เป็นหินอัคนีที่พบได้โดยทั่วไป ที่เกิดจากการเย็นตัวของลาวาอย่างรวดเร็วบนพื้นผิวโลก อิศระให้ท่านเดินเล่น และถ่ายภาพตามอัชฌาศัย

ค่า [รับประทานอาหารค่ำแบบพื้นเมือง ณ ห้องอาหารของโรงแรมที่พัก](#)

นำท่านเดินทางสู่ที่พัก **VIK I MYRDAL HOTEL** หรือเทียบเท่า



เช้า

รับประทานอาหารเช้า ณ ห้องอาหารของโรงแรมที่พัก

นำท่านชม **น้ำตกเซลจาลันด์ฟอสส์ (SELJALANDSFOSS FALLS)** (ระยะทางประมาณ 70 กิโลเมตร) เป็นหนึ่งในน้ำตกที่มีชื่อเสียงที่สุดของประเทศไอซ์แลนด์ โดยน้ำตกมีความสูงประมาณ 60 เมตร (200 ฟุต) น้ำตกสกอการ์ฟอสส์ (SKOGAFOSS) อีกหนึ่งน้ำตกที่มีความสวยงามมากมีความสูงถึง 62 เมตร เป็นน้ำตกที่สูงที่สุดทางภาคใต้ของไอซ์แลนด์ และใหญ่เป็นอันดับ 5 ของไอซ์แลนด์ ท่านจะตื่นตาตื่นใจกับสายน้ำขนาดใหญ่วิ่งไหลหลังลงสู่พื้นราบตัดกับสีเขียวของมอสที่ปกคลุมโขดหินทั้งสองฝั่ง



นำเดินทางสู่ **น้ำตกสกอกาฟอสส์ (SKOGAFOSS)** (ระยะทางประมาณ 31 กิโลเมตร) ตั้งอยู่ใกล้หมู่บ้านเล็กๆ ของสกการ์ ทางใต้ของภูเขาไฟ ธาร์น้ำแข็งเอยาฟยาลลาโจกุล น้ำตกสกอกาฟอสส์ มีความสูงถึง 60 เมตรและกว้าง 25 เมตร ที่มีเอกลักษณ์ เฉพาะตัวเพราะน้ำตกนี้มาจากธารน้ำแข็งสองแห่งโดยตรง คือ เอยาฟยาลลาโจกุล และไมร์ดาลสโจกุล ถือเป็นน้ำตกที่ใหญ่ที่สุดแห่งหนึ่งในไอซ์แลนด์เดินทางสู่เมืองเซลฟอสส์



เที่ยง

รับประทานอาหารกลางวัน ณ ภัตตาคารอาหารพื้นเมือง

บ่าย

นำท่านชม **หาดเรนิสฟายาร์ (REYNISFJARA BLACK SAND BEACH)** (ระยะทางประมาณ 35 กิโลเมตร) หรือหาดทรายดำแห่งไอซ์แลนด์ซึ่งถูกจัดอันดับว่าเป็นหาดทรายสีดำที่สวยงามที่สุดในโลกตั้งอยู่ในหมู่บ้านเล็กๆ

ทางตอนใต้ของไอซ์แลนด์ บนชายหาดเต็มไปด้วยกรวดสีดำสนิทเป็นตะกอนเมื่อดทรายสีดำที่สะสมตัวกันบริเวณชายหาด ติดกับหาดทรายดำนี้จะมีแท่งหินปะชอลด์ทรงกระบอกหกเหลี่ยมเรียงซ้อนกันเป็นชั้นอยู่เป็นจำนวนมากราวกับเป็นปฏิมากรรมที่ตั้งใจสร้างขึ้นมาซึ่งเรียกบริเวณนี้ว่า Reynisdrangur และยังมีโพรงถ้ำหินปะชอลด์ที่สวยงามสูงถึง 120 เมตร



นำท่านเดินทางกลับสู่ **หมู่บ้านวิก** (ระยะทางประมาณ 2 กิโลเมตร) หมู่บ้านเล็กๆ ทางใต้ของไอซ์แลนด์ ที่มีรายชื่อในการจัดอันดับชายหาดที่สวยงามที่สุดในโลกเมื่อปี 1991 เป็นหมู่บ้านที่มีฝนตกมากที่สุดในไอซ์แลนด์

ค่ำ

นำท่านเดินทางสู่ที่พัก **VIK I MYRDAL HOTEL** หรือเทียบเท่า



วันที่ห้าของการเดินทาง (5) หมู่บ้านวิก – ฟุงลาวาเอลดราอน – ธารน้ำแข็งสกีตาราโจกุล – ล่องเรือโจกุลชาลอน เมืองเฮิฟน์

เช้า **รับประทานอาหารเช้า ณ ห้องอาหารของโรงแรมที่พัก**

นำท่านเดินทางสู่จุดชมวิว **“ทุ่งลาวาเอลด ราอุน ” (ELDHRAUN LAVA FIELD)** หรือ “ทุ่งลาวาไฟ” ใต้รับการขนานนามว่าเป็นทุ่งลาวาที่ใหญ่ที่สุดในโลก เกิดจากปะทุที่ยิ่งใหญ่ที่สุดครั้งหนึ่งที่บันทึกไว้ นั่นคือการปะทุของภูเขาไฟลาไค (Laki) ในช่วงปลายศตวรรษที่ 18 ช่วงเวลาสองปี ระหว่างปี 1783-1784ทุ่งลาวาไฟมีเนื้อที่ 565 ตารางกิโลเมตร



จากนั้นนำท่านเดินทางสู่จุดชมวิว **ธารน้ำแข็ง สกิดาราโจกุล (SKEIDARARJOKULL)** ชมเศษซากของสะพานสกิดาราสะพานที่เคยเป็นช่วงที่ยาวที่สุดในไอซ์แลนด์ซึ่งเป็นส่วนหนึ่งของถนนวงแหวนคานสะพาน บิดเป็นเกลียวจากการถูกพัดพาไปโดยความร้อนจากภูเขาไฟและน้ำท่วมจากธารน้ำแข็งมีฉากด้านหลังเป็นที่ราบสกิดาราซานดูร์ (SKEIDARARSANDUR) ซึ่งเป็นที่ราบทรายภูเขาไฟสีดำที่ใหญ่ที่สุดในโลกและมองเห็นธารน้ำแข็งสกิดาราโจกุลและธารน้ำแข็งสวีนาเฟลล์สโจกุล (SVINAFELLSJOKULL)



เที่ยง [รับประทานอาหารกลางวัน ณ ภัตตาคารอาหารพื้นเมือง](#)

บ่าย นำท่านเดินทางสู่ **โจกุลซาลอน (JOKULSARLON)** ล่องเรือชมธารน้ำแข็งพันปี เป็นที่รู้จักกันเป็นอย่างดีว่าเป็นทะเลสาบธารน้ำแข็งที่ใหญ่ที่สุดในไอซ์แลนด์ ปรากฏขึ้นครั้งแรกในช่วงปี ค.ศ. 1934 -1935 และค่อยๆ

ขยายตัวเพิ่มพื้นที่ขึ้นเรื่อยๆ โดยมีความลึกของน้ำถึง 200 เมตร ถือได้ชื่อว่าเป็นทะเลสาบที่ลึกเป็นอันดับสอง
ไอซ์แลนด์หรือหากโชคดีท่านอาจจะได้เห็นสิ่งโดดเด่นที่ค่าผุดผ่าย เล่นน้ำหรือหาอาหารอย่างใกล้ชิด



จากนั้นนำท่านชมธารน้ำแข็ง ‘**เบรดาเมอร์คูร์ โจกุล**’ (BREJOAMERKURJOKULL) ซึ่งเป็นลื่นน้ำแข็งที่ใหญ่
ที่สุด ของยุโรปจากธารวาทนาโจกุล เมื่อภูเขาน้ำแข็งเคลื่อนตัว ช้ำมทะเลสาบในที่สุดลอยออกไปในทะเลและ
ถูกซัดขึ้นฝั่ง จนกลายเป็นความแวววาวบนหาดทรายสีดำของ ‘เบร ดาเมอร์คูร์ซานคูร์’
(Breiðamerkursandur) ทำให้บริเวณนี้ได้รับฉายาว่า หาดทรายเพชร (DIAMOND BEACH) จากนั้นนำท่าน
เดินทางสู่**เมืองเฮฟน์ (HOFN)**



ค่ำ [รับประทานอาหารค่ำ ณ ภัตตาคารอาหารพื้นเมือง](#)
นำท่านเดินทางสู่ที่พัก **BERJAYA ICELAND HOTEL** ระดับ 4 ดาวหรือเทียบเท่า

วันที่หกของการเดินทาง (6) เมืองเฮฟน์ – หุบเขาสตูลาเกล – ไอซ์แลนด์แกรนด์แคนยอน – น้ำตกโกดาฟอสต์ – เมืองฮูสตาวิก
เช้า [รับประทานอาหารเช้า ณ ห้องอาหารของโรงแรมที่พัก](#)

นำท่านเดินทางเข้าสู่ **หุบเขาสตูลาเกล (STUOLAGLI)** หุบเขาสตูลาเกล เป็นหนึ่งในหุบเขาที่ใหญ่และงดงามที่สุดในประเทศ ส่วนที่ลึกที่สุดของ หุบเขาอยู่ห่างจากกันถึงขอบประมาณ 200 เมตร และหุบเขายาวประมาณ 8 กิโลเมตร ไปยังหุบเขาโจกุลดาธัวร์นำท่าน **ชมแคนยอน** หรือช่องเขาที่เกิดจาก การกัดเซาะของลำธารน้ำและการระเบิดของภูเขาไฟในสมัยโบราณ



เที่ยง

[รับประทานอาหารกลางวัน ณ ภัตตาคารอาหารพื้นเมือง](#)

บ่าย

จากนั้นนำท่าน **น้ำตกโกดาฟอสส์ (GODAFOSS)** หรือ ‘น้ำตกของเทพเจ้า’ ตั้งอยู่ในแม่น้ำสค์ฮาลฟานดาฟโลยด์ (Skjálfandafjót) ทางตอนเหนือของไอซ์แลนด์ ซึ่งไหลผ่านทุ่งลาวาอายุ 7000 ปี น้ำกโกดาฟอสส์ใหญ่เป็นอันดับสี่ในไอซ์แลนด์ เป็นน้ำตกได้เวลาสมควร



นำท่านเดินทางสู่ **เมืองฮูสลาวิก (HUSAVIK)** เมืองประมงเล็กๆ ที่มีประชากรประมาณ 2,400 คน ตั้งอยู่บนชายฝั่งตะวันออกของ Skjálfandi Bay ทางตอนเหนือของประเทศไอซ์แลนด์ โดยหันหน้าสู่เทือกเขา กทิงงดงามที่สุด 'Víkna- and Kinnarfjöll' ที่มีความสูงราว 1100 เมตร ภูมิประเทศที่น่าอัศจรรย์นี้ทำให้ฮูสลาวิกเป็นหนึ่งใน

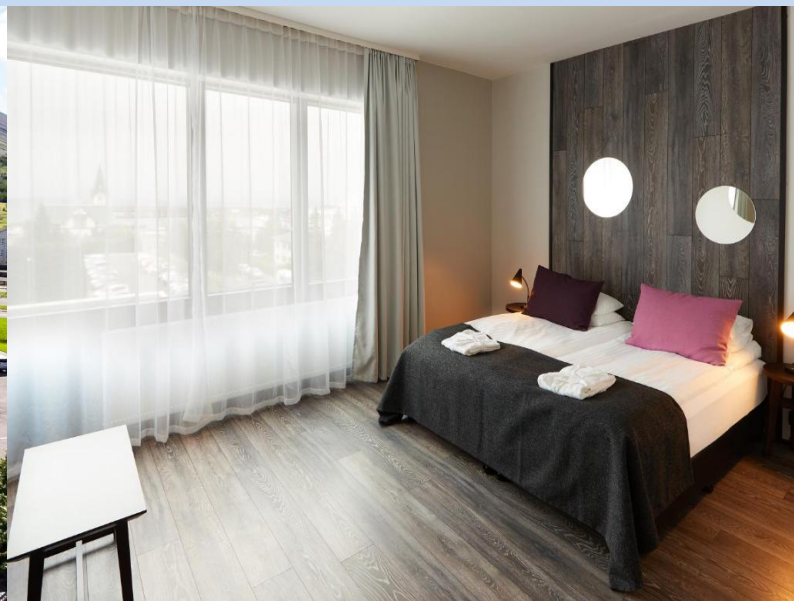
เมืองที่สวยงามที่สุดในไอซ์แลนด์ เมืองเล็กๆ แห่งนี้มีชื่อเสียงในเรื่องของการดูแหงหนึ่งในประเทศ มีความสูงถึง 1,468 เมตร เหนือระดับน้ำทะเล



ค่ำ

[รับประทานอาหารค่ำ ณ ภัตตาคารอาหารพื้นเมือง](#)

นำท่านเดินทางสู่ที่พัก **FOSS HOTEL HUSAVIK** หรือเทียบเท่า



วันที่เจ็ดของการเดินทาง (7) เมืองฮุสลาวิก – ล่องเรือชมปลาวาฬ – เมืองสตีกิกซอลเมอร์

เช้า [รับประทานอาหารเช้า ณ ห้องอาหารของโรงแรมที่พัก](#)

นำท่าน **ล่องเรือชมปลาวาฬ (HUSASVIK WHALE WATCHING)** ซึ่งท่านจะได้ สัมผัสกับประสบการณ์ใหม่ในการชมสัตว์ท้องทะเล ซึ่งท่านจะได้พบกับนกทะเล ชนิดต่างๆ มากมาย รวมไปถึงปลาวาฬ นานาพันธุ์ ไม่ว่าจะเป็นพันธุ์ Killer Whale (Orca), Minke Whale Humpback Whale นอกจากนั้น ท่านจะมีโอกาสได้พบกับความน่ารักของ ปลาโลมา (Doiphin) ซึ่งจะมาว่ายน้ำหอกลื้อท่านอยู่ข้างเรืออย่างมากมายถือเป็นความน่ารักและความงดงามทางธรรมชาติซึ่งมีเฉพาะในดินแดน แแถบนี้เท่านั้น



เที่ยง [รับประทานอาหารกลางวัน ณ ภัตตาคารอาหารพื้นเมือง](#)

บ่าย นำท่านเดินทางสู่เมือง **สตีกิชฮอลเมอร์ (STYKKISHOLMUR)** เมืองที่มีความโดดเด่นทางด้านประวัติศาสตร์
แคบๆ ในเขตเมืองกรุนดาร์ฟยอร์ดูร์ ชมความงามของ **ภูเขาเคิร์กจูเฟล** ที่มีความสูงประมาณ 463 กิโลเมตรเป็น
ภูเขาที่มีทรงสวยงามและได้รับความนิยมมากในหมู่นักปีนเขา



ค่ำ [รับประทานอาหารค่ำ ณ ภัตตาคารอาหารพื้นเมือง](#)

นำท่านเดินทางสู่ที่พัก **FOSS HOTEL STYKKISHOLMUR** หรือเทียบเท่า

วันที่แปดของการเดินทาง (8) เมืองสตีกิชฮอลเมอร์ – ภูเขาเคิร์กจูเฟล – เมืองเรคยาวิก - เทียวชมเมือง

เช้า [รับประทานอาหารเช้า ณ ห้องอาหารของโรงแรมที่พัก](#)

นำท่านเดินทางสู่เมือง **'กรุนดาร์ฟยอร์ดูร์' (Grundarfjörður)** เป็นเมืองเล็กๆ บนชายฝั่งทางเหนือของ
คาบสมุทรสไนล์เฟลซเนสทาง ตะวันตกของประเทศไอซ์แลนด์ที่มีท่าเรือที่เป็น 1 ใน 10 ท่าเทียบเรือประมง
ที่ใหญ่ที่สุดในประเทศ นำท่านชม **ภูเขาเคิร์กจูเฟล (Kirkjufell)** เป็นภูเขาทางฝั่งตะวันตกของไอซ์แลนด์
(WEST ICELAND) หนึ่งในสถานที่ถ่ายภาพทิวทัศน์ที่มีชื่อเสียงมากที่สุดของภูเขาลูกนี้มีความสูงประมาณ
463 เมตร



นำท่านชมความสวยงามของ **น้ำตกเฮินฟอสซ่า (HRAUNFOSSAR WATERFALLS)** ซึ่งเป็นน้ำตกสาขาหนึ่งของน้ำตกใหญ่ที่ก่อกำเนิดจากแหล่งลำธารและแม่น้ำสายต่างๆเป็นระยะทางกว่า 900 เมตรของทุ่งลาวาที่เกิดจากภูเขาไฟที่อยู่ภายใต้ธารน้ำแข็งแลงโจกุล (LANGJOKULL)



เที่ยง

รับประทานอาหารกลางวัน ณ ภัตตาคารอาหารพื้นเมือง

บ่าย

นำท่านเดินทางสู่**กรุงเรคยาวิก** นำท่านขึ้นลิฟต์สู่ชั้นบนสุดของตึกพาร์ลานเป็นตึกสไตล์โมเดิร์นที่มีภัตตาคารอยู่ด้านบนให้ ท่านชมวิวทิวทัศน์ของกรุงเรคยาวิกอย่างเต็มที่แบบ 360 องศา

นำท่านชม **โบสถ์ฮัลล์กริมสคิร์คยา (HALLGRÍMSKIRKJA)** เป็นโบสถ์ทางศาสนาคริสต์ที่สูงที่สุดในไอซ์แลนด์ ตัวโบสถ์มีความสูงถึง 74.5 เมตร สร้างตามแบบสถาปัตยกรรม แนวอิมพราสชันนิส เริ่มก่อสร้างตั้งแต่ปี 1945 แล้วเสร็จปี ค.ศ. 1986 บริเวณด้านหน้าของโบสถ์ ยังมีอนุสาวรีย์ของเลฟร์ อีริกสัน (LEIFR EIRIKSSON) ยืนตระหง่านอยู่เบื้องหน้า ซึ่งในประวัติศาสตร์ไอซ์แลนด์ถือว่าวาเลฟร์ เป็นชาวนอर्स ชาตินุโรปคนแรกๆ ที่ไปเหยียบดินแดนแถบอเมริกาเหนือซึ่งรวมถึงกรีนแลนด์ด้วย



ค่ำ **รับประทานอาหารค่ำ ณ ภัตตาคารอาหารไทย**

นำท่านเดินทางสู่ที่พัก **COURTYARD BY MARRIOTT REYKJAVIK AIRPORT HOTEL** ระดับ 4 ดาว
หรือเทียบเท่า

วันที่ ๕ ของการเดินทาง (9) เรจยาวิก – โคเปนเฮเก้น – ซ็อบปีง - ย่านนูฮาวน์

เช้า **รับประทานอาหารเช้า ณ ห้องอาหารของโรงแรมที่พัก**

ได้เวลาพอสมควรนำท่านออกเดินทางสู่สนามบินเรจยาวิก

10.35 น. ออกเดินทางสู่สนามบินโคเปนเฮเก้น โดยสายการบินสแกนดิเนเวียน แอร์ไลน์ เที่ยวบินที่ **FI 208**

15.45 น. เดินทางถึงสนามบินโคเปนเฮเก้น นำท่านเดินทางเข้าสู่ย่านใจกลางเมือง
อิสระให้ท่าน **ซ็อบปีงสินค้าย่านวอลล์กิงสตรีท หรือถนนสตรีรอย์** ที่มีสินค้าแบรนด์เนมชื่อดัง อาทิ หลุยส์วิตตอง ซาเนล ร้านนาฬิกาหรูแบรนด์ดังจากสวิส, พอร์ซเลน เป็นต้น



นำท่านเดินทางสู่ **ย่านนูฮาวน์ (NYHAVN)** ท่าเรือเก่าแก่สมัยศตวรรษที่ 17 เรียงรายไปด้วยบ้าน ทรงทาวน์เฮาส์
บาร์คาเฟ่และร้านอาหารสีสันสดใส อิสระให้ท่านเก็บภาพบรรยากาศ สวยงามและเลือกซ็อบปีง



ค่ำ [รับประทานอาหารค่ำ ณ ภัตตาคารอาหารจีน](#)

นำท่านเดินทางสู่ที่พัก **COPENHAGEN MARRIOTT HOTEL** ระดับ 5 ดาวหรือเทียบเท่า

วันที่สิบของการเดินทาง (10) **โคเปนเฮเก้น – เที่ยวชมเมือง - กรุงเทพฯ**

เช้า [รับประทานอาหารเช้า ณ ห้องอาหารของโรงแรมที่พัก](#)

นำท่านชม กรุงโคเปนเฮเก้น เมืองเก่าแก่เมืองหนึ่ง ของยุโรปที่ก่อตั้งขึ้นใน ราวคริสต์ศตวรรษที่ 10 ถือเป็นเมืองที่ใหญ่ที่สุดของประเทศในแถบสแกนดิเนเวีย ซึ่งเต็มไปด้วยธรรมชาติที่สวยงาม และน่าตื่นตาตื่นใจ นำ



นำท่าน **ถ่ายภาพกับน้ำพุเกฟิออน (GEFION FOUNTAIN)** อนุสาวรีย์ที่เป็นที่มาแห่งตำนานในการสร้างประเทศ ลักษณะเป็นน้ำพุรูปปั้นผู้หญิงกำลังถือเส้ไว้ 4 ตัว ที่มีตำนานเล่าขานกันว่า เทพเจ้าผู้ทรงอิทธิฤทธิ์คลบน้ดกาลให้พระนางกอบกัษชาติ พระราชินีเกฟิออน จึงแปลงร่างลูกชาย 4 คนให้เป็นโคเพื่อไถ่ฟื้นดินขึ้นมา จากใต้น้ำ จนเกิดเป็นประเทศเดนมาร์ก



ได้เวลาพอสมควรนำท่านออกเดินทางสู่สนามบิน

14.25 น. ออกเดินทางกลับกรุงเทพฯ โดยสายการบินไทย เที่ยวบินที่ TG 951

วันที่สิบเอ็ดของการเดินทาง (11)

กรุงเทพฯ

06.00 น. เดินทางถึง ท่าอากาศยานนานาชาติสุวรรณภูมิ โดยสวัสดิภาพและประทับใจ

ลลลลลลลลลลลลลล

******* การันตีเดินทางจำนวนผู้เดินทางต้องไม่ต่ำกว่า 15 ท่าน*******

กำหนดการเดินทาง	17 - 27 กรกฎาคม 2569
	24 กรกฎาคม - 03 สิงหาคม 2569
	07 - 17 สิงหาคม 2569

อัตราค่าบริการ

ผู้ใหญ่พักห้องคู่ห้องละ2ท่านราคา	ท่านละ	255,000 บาท
เด็กอายุ 4- 11 ปี พักกับผู้ใหญ่ 2 ท่าน (มีเตียงเสริม)	ท่านละ	245,000 บาท
เด็กอายุ 2 - 4 ปี พักกับผู้ใหญ่ 2 ท่าน (ไม่มีเตียงเสริม)	ท่านละ	240,000 บาท
พักห้องเดี่ยว SINGLE BED ROOM	ท่านละ	45,000 บาท
กรณี UPGRADE ตัวเป็นชั้นธุรกิจ(ราคาเริ่มต้น)	ท่านละ	120,000 บาท

หมายเหตุ ราคาตั๋วไว้ดังกล่าวสามารถเปลี่ยนแปลงได้ตามความเหมาะสม ทั้งนี้ขึ้นอยู่กับสถานะค่าเงินบาทที่ไม่คงที่และกรณีที่สายการบินมีการเรียกเก็บค่าน้ำมันเพิ่มหรือค่าตัวเครื่องบินเพิ่มเติมจากราคาที่กำหนดไว้โดยทางบริษัทฯ จะแจ้งให้ท่านทราบก่อนล่วงหน้าก่อนออกตัวเครื่องบิน โดยมีการยืนยันจดหมายจากทางสายการบิน และทางบริษัทฯ ขอสงวนสิทธิ์ในการเรียกเก็บตามความเป็นจริง ณ วันที่ออกตัวเครื่องบิน

อัตรานี้รวม

- ค่าตัวโดยสารเครื่องบินไปกลับชั้นประหยัดตามรายการที่ระบุ(การสะสมไมล์และน้ำหนักกระเป๋าเป็นไปตามที่สายกำหนด)
- ค่าภาษีสนามบินทุกแห่งที่มีตามรายการที่ระบุ

- ค่าโรงแรมที่พักตามรายการที่ระบุ (พักห้องละ 2 ท่านต่อหนึ่งห้อง)
- ค่าธรรมเนียมวีซ่าเข้าประเทศกลุ่มสหภาพยุโรป (ใช้เวลา 21 ทำการไม่นับวันหยุดราชการ)
- ค่าอาหารและเครื่องดื่มตามรายการระบุ
- ค่ารถโค้ชปรับอากาศส่วนตัวตามรายการที่ระบุ
- ค่าเข้าชมสถานที่ท่องเที่ยวตามรายการที่ระบุ
- ค่ามัคคุเทศก์ของบริษัทจากกรุงเทพฯ ที่คอยอำนวยความสะดวกแก่ท่านตลอดการเดินทางในต่างประเทศ
- ค่าประกันอุบัติเหตุคุ้มครองในวงเงินท่านละ 2,000,000 บาทและค่าประกันชีวิต 2,000,000 บาท
- ค่าทิปพนักงานขับรถวันละ 3 ยูโร / ท่าน / วัน
- ค่าพนักงานยกกระเป๋าทุกโรงแรม (บางโรงแรมไม่มีบริการนี้ทางบริษัทฯต้องขออภัย)

อัตรานี้ไม่รวม

- ค่าน้ำหนักของกระเป๋าเดินทางในกรณีที่เกิดเกินกว่าสายการบินกำหนด (เป็นไปตามที่สายการบินกำหนด)
- ค่าใช้จ่ายส่วนตัวนอกเหนือจากรายการที่ระบุ เช่น ค่าเครื่องดื่มและค่าอาหารที่สั่งเพิ่มเอง ค่าโทรศัพท์ ค่าช้อปปิ้ง
- ค่าอาหารที่ไม่ได้ระบุไว้ในรายการ
- ค่าทำใบอนุญาตที่กลับเข้าประเทศของคนต่างชาติ หรือ คนต่างด้าว
- ค่าภาษีมูลค่าเพิ่ม 7% และค่าภาษีหัก ณ ที่จ่าย 3% (ในกรณีต้องการใบเสร็จเต็มรูปแบบกรณแจ้งพนักงานในวันที่ท่านจองทัวร์ หากท่านไม่แจ้งก่อนการจองทัวร์ทางบริษัทฯ ไม่สามารถออกย้อนหลังให้ได้)
- ทิปหัวหน้าทัวร์ท่านละ 1,000 บาท หากการบริการทำให้ท่านประทับใจ (ทางบริษัทฯไม่ได้บังคับ)

*******เมื่อท่านได้ชำระเงินค่ามัดจำแล้ว ทางบริษัทฯจะยึดถือว่าท่านได้รับทราบและได้ยอมรับเงื่อนไขต่างๆของทางบริษัทฯเป็นที่เรียบร้อยแล้ว ทั้งในส่วนในเรื่องโปรแกรมการเดินทาง การชำระเงินมัดจำ การชำระเงินค่าทัวร์ส่วนที่เหลือ และค่าใช้จ่ายในการยกเลิกการเดินทางตามที่กล่าวมาข้างต้น*******

*******ตัวกรุปหากทำการออกตัวแล้วไม่สามารถเปลี่ยนแปลงการเดินทางได้หรือคืนได้ทุกกรณี*******

การจองและชำระเงิน

ชำระค่ามัดจำท่านละ **120,000** บาท ในวันจองทัวร์ พร้อมชำระส่วนที่เหลือภายใน 21 วันก่อนเดินทางไม่เช่นนั้นทางบริษัทฯจะถือว่าท่านยกเลิกการเดินทางโดยอัตโนมัติ

การยกเลิก

เดินทางช่วง **HIGH SEASON** หรือช่วงเทศกาลหมายถึง เดือนเมษายนทั้งเดือน เดือนพฤษภาคมทั้งเดือน เดือนตุลาคมทั้งเดือน และเดือนธันวาคมทั้งเดือน

- ยกเลิกก่อนการเดินทาง 45 วันทำการหักค่ามัดจำท่านละ 50,000 บาท ช่วงเทศกาลเป็น 60 วันทำการ
- ยกเลิกก่อนการเดินทาง 44 – 30 วันทำการหักค่ามัดจำ 60,000 บาท ช่วงเทศกาลเป็น 59 – 45 วันทำการ

- ยกเลิกก่อนการเดินทาง 29 - 15 วันทำการหักค่ามัดจำ 70,000 บาท ช่วงเทศกาลเป็น 44 – 30 วันทำการ
- ยกเลิกก่อนการเดินทาง 14 - 7 วันทำการหักค่าใช้จ่าย 75% ของราคาทัวร์ ช่วงเทศกาลเป็น 29 – 15 วันทำการ
- ยกเลิกก่อนการเดินทาง 7 วันคิดค่าใช้จ่าย 100% ของราคาทัวร์ ช่วงเทศกาลเป็น 14 วันทำการ
- กรณีที่แจ้งหลังจากปิดกรุ๊ปเป็นที่เรียบร้อยแล้วทางบริษัทฯคิดค่าใช้จ่าย 100%
- หากท่านยกเลิกการเดินทาง อันเนื่องมาจากบุคคลใดบุคคลหนึ่งในคณะของท่าน ไม่ได้รับการพิจารณาอนุมัติวีซ่า ไม่ว่าจะด้วยเหตุผลใดๆ ก็ตามอันเป็นการพิจารณาของสถานทูต ซึ่งการยกเลิกเฉพาะบุคคลหรือยกเลิกพร้อมกันทั้งหมด ให้ถือเป็นการยกเลิกตามเงื่อนไขของวันเวลาที่ยกเลิกดังกล่าวข้างต้น ในกรณีที่ท่านไม่แน่ใจว่าจะได้รับการพิจารณาอนุมัติวีซ่าจากทางสถานทูต ทางบริษัทฯขอแนะนำให้ท่านยื่นขอวีซ่าแบบเดี่ยว ซึ่งจะรู้ผลเร็วกว่าการยื่นขอวีซ่าแบบกรุ๊ป
- ผู้ที่ไม่สามารถเดินทางเข้า – ออกเมืองได้ไม่ว่าจะเป็นประเทศไทยหรือต่างประเทศ หรือใช้เอกสารปลอมในการเดินทางทางบริษัทฯจะไม่คืนเงินค่าทัวร์ทั้งหมด

หมายเหตุ

- หากท่านส่งเอกสารล่าช้า แล้วผลปรากฏว่าผลวีซ่าของท่านไม่ผ่านการพิจารณาก่อนการเดินทาง 2 – 3 วันทาง บริษัทฯ ขอสงวนสิทธิ์ในการคิดค่าใช้จ่ายตามความเป็นจริง (ค่ามัดจำตัวกับสายการบินหรือหากทางบริษัทฯ ได้ดำเนินการออกตั๋วแล้ว ทางบริษัทฯจะหักค่าตัวเครื่องบินเต็มจำนวนและจะทำการคืนให้ท่านตามที่สายการบินคืนให้กับทางบริษัทฯ โดยใช้เวลาประมาณ 6 เดือน (ขึ้นอยู่กับเงื่อนไขของทางสายการบินบางสายการบินตัวกรุ๊ปหากออกตั๋วแล้วไม่สามารถรีฟันตัวได้ ท่านสามารถตรวจสอบได้จากทางสายการบินโดยตรง) ค่าธรรมเนียมวีซ่าที่ทางสถานทูตเรียกเก็บ ค่ามัดจำในต่างประเทศ (ค่าโรงแรมที่พัก ค่ารถ ค่าร้านอาหาร ค่าเข้าชมสถานที่ท่องเที่ยวที่ระบุในโปรแกรมทัวร์) โดยส่วนที่เหลือจะคืนให้ท่านภายใน 21 วัน และสำหรับท่านที่ถูกปฏิเสธวีซ่าอันเนื่องมาจากการกระทำที่ส่อไปในทางทุจริต หรือจะหลบหนีเข้าเมือง หรือใช้เอกสารปลอมประกอบการยื่นวีซ่า ทางบริษัทฯ จะไม่คืนเงินทั้งหมดที่ท่านได้ชำระค่าทัวร์มาแล้วไม่ว่าบางส่วนหรือเต็มจำนวน และทางบริษัทฯจะแจ้งเจ้าหน้าที่ดำเนินการตามกฎหมาย
- สำหรับผู้โดยสารที่ไม่ได้ถือหนังสือเดินทางไทย และทางบริษัทฯ เป็นผู้ยื่นวีซ่าให้ เมื่อผลวีซ่าผ่านแล้วมีการยกเลิกการเดินทางบริษัทฯ ขอสงวนสิทธิ์ในการคืนค่าทัวร์ทั้งหมด ยกเว้นหากเกิดเหตุสุดวิสัย และทางบริษัทฯ จะขอดำเนินการยกเลิกวีซ่าของท่าน
- หากผลการยื่นวีซ่าของท่านไม่ผ่าน หากท่านมีความประสงค์จะดำเนินการยื่นวีซ่าใหม่ ท่านจะต้องชำระค่าวีซ่าใหม่ทุกครั้ง และค่าธรรมเนียมในการยื่นวีซ่าทุกครั้งทางสถานทูตไม่คืนในทุกๆกรณี
- บริษัทฯ ขอสงวนสิทธิ์ยกเลิกการเดินทางก่อนล่วงหน้า 14 วัน ซึ่งจะเกิดขึ้นได้ก็ต่อเมื่อไม่สามารถทำกรุ๊ปได้อย่างน้อย 15 ท่านหรือผลการพิจารณาวีซ่าผ่านไม่ครบจำนวน 15 ท่าน และหรือ มีผู้ร่วมเดินทางในคณะไม่ถึง 15 ท่าน ซึ่งในกรณีนี้ ทางบริษัทฯ ยินดีคืนเงินให้ภายใน 14 วัน หรือจัดหาคณะทัวร์อื่นให้ ถ้าท่านต้องการ
- บริษัทฯ จะไม่รับผิดชอบในกรณีที่กองตรวจคนเข้าเมืองของแต่ละประเทศห้ามผู้เดินทางเข้าประเทศหรือออกนอกประเทศของแต่ละประเทศ เนื่องจากมีสิ่งผิดกฎหมายหรือสิ่งของห้ามนำเข้าประเทศ เอกสารเดินทางไม่ถูกต้อง หรือความประพฤติส่อไปในทางเสื่อมเสีย หรือด้วยเหตุผลใดๆ ก็ตามที่กองตรวจคนเข้าเมืองของแต่ละประเทศพิจารณาแล้ว และทางบริษัทฯ จะไม่รับผิดชอบในกรณีที่กองตรวจคนเข้าเมืองของประเทศไทยงดออกเอกสารเข้าเมืองให้กับชาวต่างชาติหรือ คนต่างด้าวที่พำนักอยู่ในประเทศไทยทางบริษัทฯ ไม่อาจคืนเงินให้ท่านได้ ไม่ว่าจำนวนทั้งหมดหรือบางส่วน
- กรณีที่ท่านจะต้องออกตัวเครื่องบินภายในประเทศก่อนออกตัวเครื่องบินทุกครั้ง กรุณาสอบถามฝ่ายขายก่อนว่าทัวร์ที่ท่านจะสามารถออกเดินทางได้หรือไม่ หากท่านไม่ได้รับการยืนยันจากฝ่ายขายทางบริษัทฯขอสงวนสิทธิ์ที่จะไม่รับผิดชอบค่าใช้จ่ายในส่วนนี้

- **ห้องพักในโรงแรมเป็นแบบห้องพักรู้ (Twin / Double) ในกรณีที่ท่านมีความประสงค์จะพักแบบ 3 ท่าน / 3 เตียง (Triple Room หรือ Extrabed) ขึ้นอยู่กับข้อจำกัดของห้องพักและการวางรูปแบบของห้องพักของแต่ละโรงแรม บางโรงแรมอาจไม่มีห้อง (Triple Room หรือห้องที่เสริมเตียงได้) ท่านจะต้องเปิด 2 ห้องและชำระค่าห้องเดี่ยว**
- โรงแรมในยุโรปที่มีลักษณะเป็น Traditional Building ห้องที่เป็นห้องเดี่ยวอาจเป็นห้องที่มีขนาดกะทัดรัด และไม่มีอ่างอาบน้ำ ซึ่งขึ้นอยู่กับอาคารออกแบบของแต่ละโรงแรมนั้นๆ และห้องแต่ละห้องอาจมีลักษณะแตกต่างกันด้วย หากท่านต้องการความสะดวกสบายและห้องใหญ่กว่า ท่านสามารถจ่ายเพิ่มเป็นห้องแบบ **DOUBLE SINGLE USE** ได้
- โรงแรมหลายแห่งในยุโรปจะไม่มีเครื่องปรับอากาศเนื่องจากอยู่ในแถบที่มีอุณหภูมิต่ำหรือไม่เปิดเครื่องปรับอากาศในช่วงฤดูหนาว เครื่องปรับอากาศที่มีจะให้บริการในช่วงฤดูร้อนเท่านั้น
- บริษัทฯ ขอสงวนสิทธิ์ที่จะเปลี่ยนแปลงรายละเอียดบางประการในทัวร์นี้ เมื่อเกิดเหตุจำเป็น สุดวิสัย จนไม่อาจแก้ไขได้ และจะไม่รับผิดชอบค่าใช้จ่ายใดๆ ได้ ในกรณีที่ทรัพย์สินสูญหาย สูญเสียหรือได้รับบาดเจ็บ ที่นอกเหนือความรับผิดชอบของหัวหน้าทัวร์และเหตุสุดวิสัยบางประการเช่น การนัดหยุดงาน ภัยธรรมชาติ การจลาจล การประท้วง การจลาจลติดขัดต่างๆ และการล่าช้าของสายการบินหรือการยกเลิกเที่ยวบิน โดยทางบริษัทฯ จะพยายามแก้ไขให้ดีที่สุด
- เนื่องจากรายการทัวร์นี้เป็นแบบเหมาจ่ายเบ็ดเสร็จ หากท่านสละสิทธิ์การใช้บริการใดๆ ตามรายการ หรือถูกปฏิเสธการเข้าหรือออกประเทศไม่ว่าในกรณีใดก็ตาม ทางบริษัทฯ ขอสงวนสิทธิ์ไม่คืนเงินในทุกกรณี
- **เมื่อท่านได้ชำระเงินมัดจำหรือทั้งหมด ให้กับทางบริษัทฯ ทางบริษัทฯ จะถือว่าท่านรับทราบและยอมรับในเงื่อนไขต่างๆ ของบริษัทฯ ที่ได้ระบุไว้โดยทั้งหมด**



TAT LICENSE NO. 11/04870

230/70 BANKLANGMUANG URBANION, SOI LADPRAO 71, NAKNIVAS RD, LADPRAO, BANGKOK 10230

TEL: 02 - 538 - 9166 / 064 - 713 - 3541



@bv59



Boutique vacation



boutiquevacation